

천장 작업의 시작



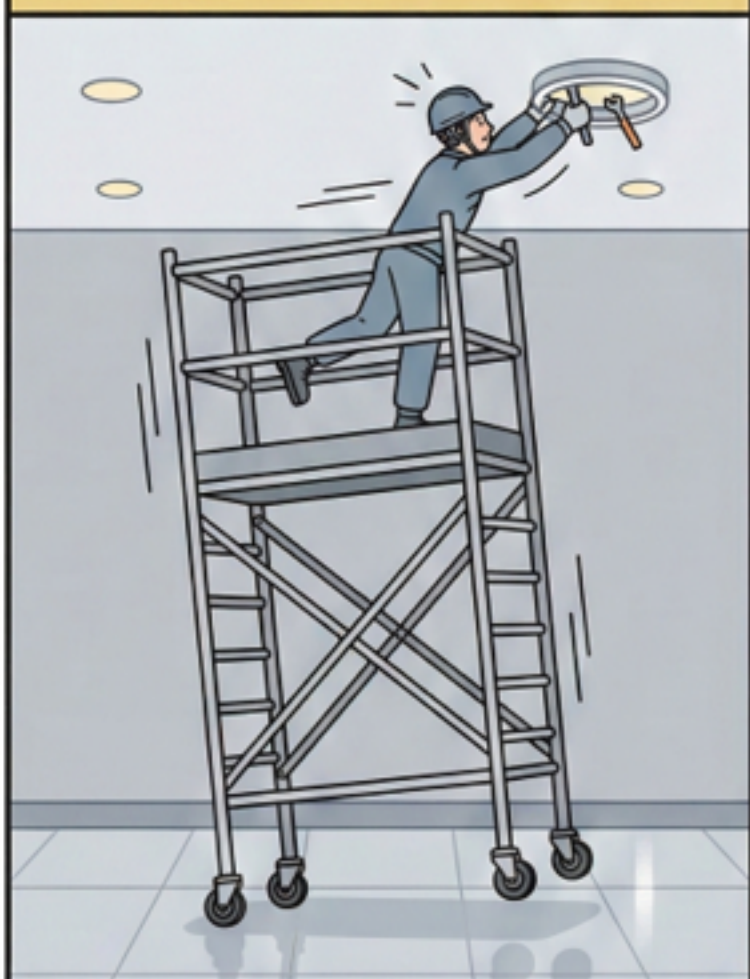
이동식 비계를 작업
위치로 끌고 옴

플려버린 안전 장치



이동이 귀찮아
브레이크를 모두 해제

위태로운 흔들림



고정 안 된 비계 위에
서 무리하게 작업

스케이트가 된 비계



상체를 비틀자 비계가
스케이트처럼 밀림

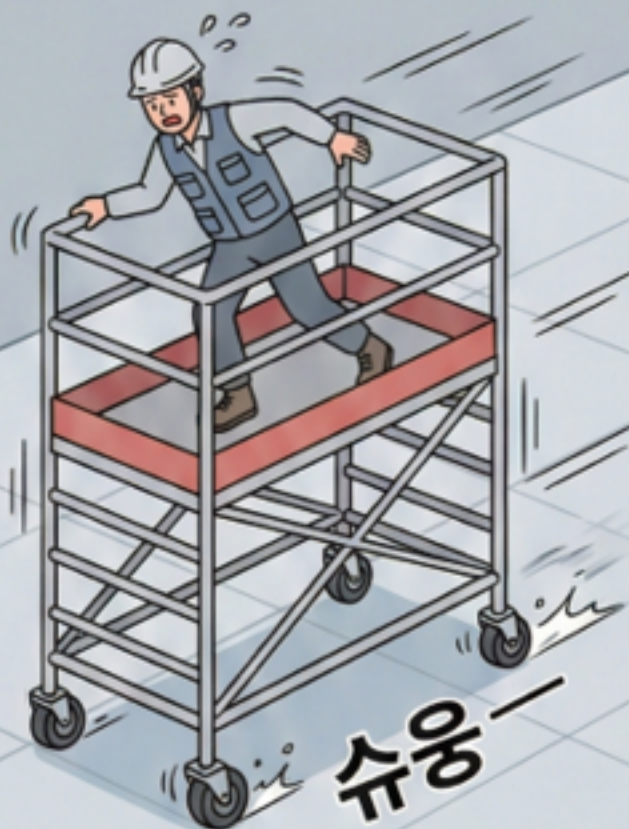
진성실 반장의 날카로운 포착

나 대리님,
움직이지 마요!



위기를 포착
비계 향해 달려감

가속되는 위기



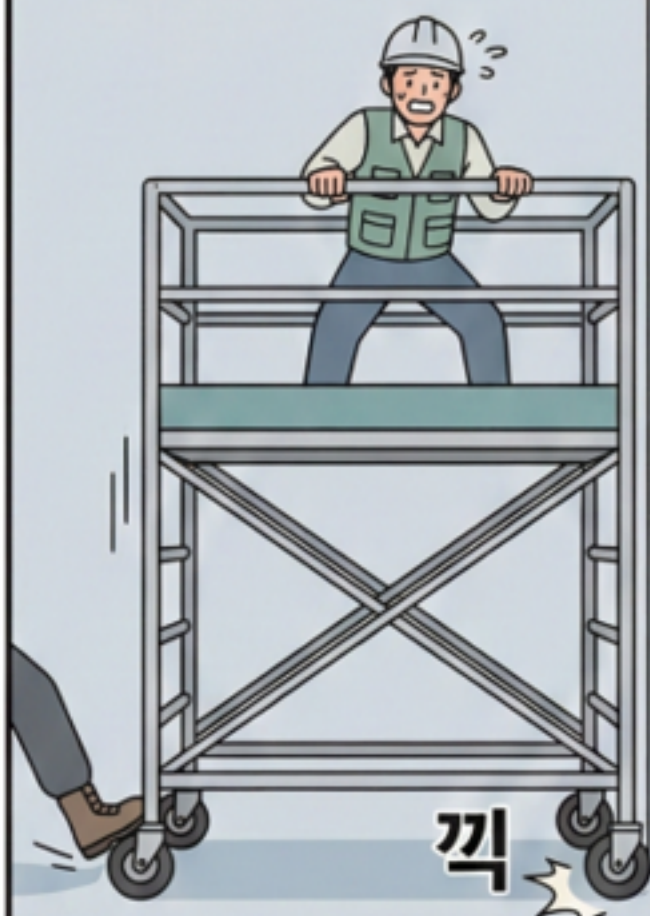
속도가 붙어
미끄러지는 비계

찰나의 빼기



온몸으로 비계를 막아
세운 진성실 반장

얼어붙은 고공



진반장의 제동으로
전도 사고를 면함

안전한 하강의 강요



떨리는 다리로 내려와
사고 원인을 확인

0.5초와 생명의 무게



안전 장치를 무시한
안일한 태도를 질책

고정의 원칙 시연



브레이크 잠금의
중요성을 직접 보여줌

승선 금지의 규칙



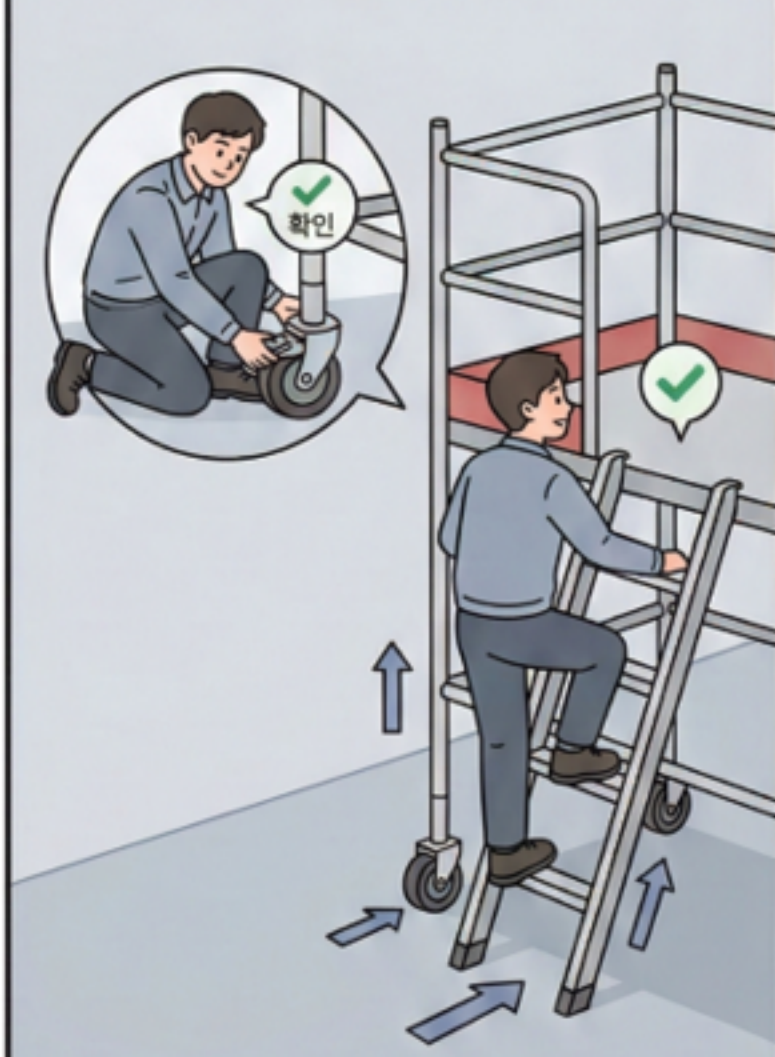
승선 중 이동 금지 원
칙을 엄중히 전파

오지식 박사의 수평 검사



고정 장치의 물리적 효과를 수치로 증명

다시 오르는 계단



바퀴를 모두 잠그고 다시 작업에 임함

2인 1조의 협력



아래에서 비계를 붙잡아주는 진반장

노을 아래의 정지



모든 장비를 고정하고 무사히 퇴근하는 길